

< 走路開放 >

8月1日(火)・2日(水)・9日(水)・13日(日)・14日(月)・15日(火)・18日(金)・21日(月)・23日(水)

広域公園のメイン競技場、ビッグアーチの走路をこの期間だけ特別開放します。
ぜひご利用ください。

開放日増設!

時間：9:00～17:00

場所：広島広域公園陸上競技場(メインスタジアム)

対象：小学生以上

参加料：200円

貸出可能用具：スターティングブロック、ハードル、走り幅跳び用具一式

お問い合わせ・・・広島広域公園陸上競技場管理事務所 082-848-8484
(木曜日はお休みです。)



補助競技場の個人利用

利用方法 予定表(中面)をご覧ください。補助競技場に専用利用がない場合に、トラック部分(ランニング等)の利用ができるよ!!
(幅ビットもOK!!)

貸出可能用具・・・スターティングブロック・ハードル 走り幅跳び用具一式

利用時間は・・・5月・6月・7月・8月は9:00～19:00
3月・4月・9月・10月は9:00～18:00
11月・12月・1月・2月は9:00～17:00です。

ご利用の際は、陸上競技場2階管理事務所にて料金をお支払いください。
使用料 大人 1回220円 小人(高校生以下) 1回110円

予定表は変更及び作業等で急きょ使用できないこともございますので
お問い合わせの上、ご来場ください。

広島広域公園陸上競技場管理事務所 082-848-8484
(木曜日はお休みです。)



レストランのご案内

『カフェ・レストラン フラール』

営業時間 11:00～15:00 (土・日・祝日は延長の場合あり)
定休日 木曜日
TEL 082-848-8068
団体でのお食事、各種パーティー、お弁当も受付けています。
(要 事前予約)

広島広域公園

8月行事のご案内



7月 100mスピード王決定戦!!風景

次回は... **8月13日(日)**

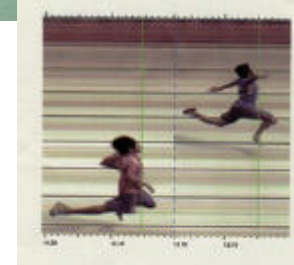
午前の部 10:00～12:00
(受付11:30まで)
午後の部 13:00～15:00
(受付14:30まで)



参加料 200円
電話または直接窓口でお申込ください。
(天候により中止にすることがございます。)

申込み 問合せ 広島ビッグアーチ管理事務所
082-848-8484

100mのタイム測定!!ゴール瞬間の写真をプレゼント
こんな写真がもらえるよ。



広島広域公園指定管理者
財団法人広島市スポーツ協会

ホームページアドレス <http://www.sports-or.city.hiroshima.jp/>

陸上競技場管理事務所

〒731-3167
広島市安佐南区大塚西五丁目1番1号
TEL 082-848-8484
FAX 082-848-8460

テニスコート管理事務所

〒731-3167
広島市安佐南区大塚西五丁目2番1号
TEL・FAX 082-848-9540